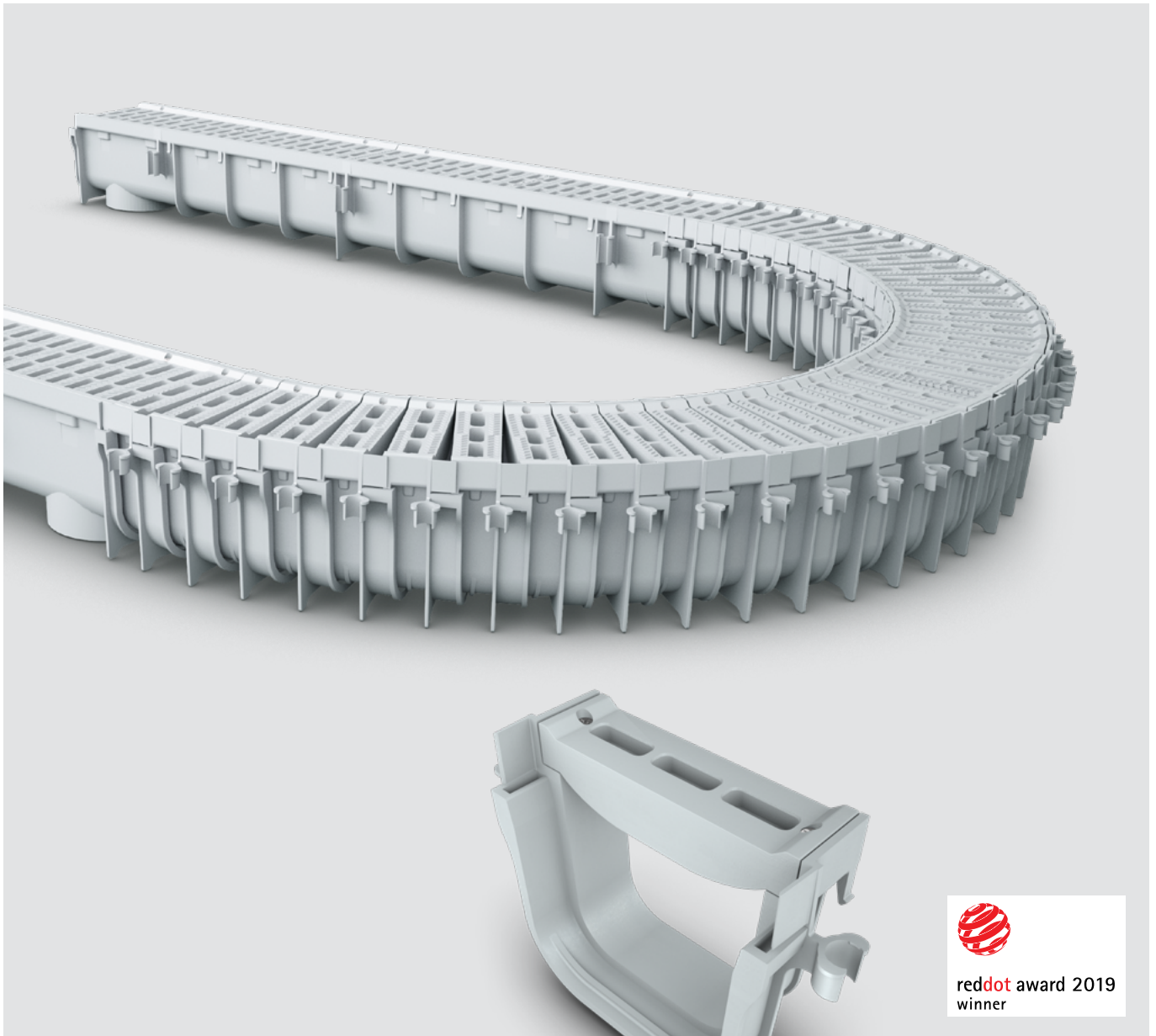


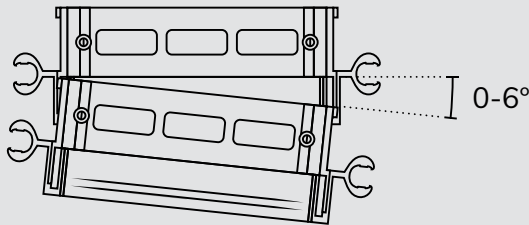
Quik-Turn™ Radius Verbinder



Kurvige Anwendungen, mühelos realisiert

- ✓ Jedes Verbindungsstück ermöglicht eine Biegung bis max. 6°
- ✓ Ermöglicht Bögen und komplette Kreise, die sich nahtlos in ihre Umgebung einfügen
- ✓ Langlebige Alternative zu Produkten aus Polymerverstärktem Beton, die brechen können
- ✓ Designed, um sich einfach mit unserer Pro Serie verbinden zu lassen

Quik-Turn™ Radius Verbinder



Anwendungen

Die ideale Lösung für Anwendungen wie:

- Sportbahnen
- kurvige Gehwege
- Swimming Pools
- Spas
- Gartenanlagen und Parks
- etc.

Material

PVC, UV-beständig

Belastung

Belastungsklasse B125 / C250 in Anlehnung an EN1433: 2003

- max. Belastung 23,9 t (B125 Quik-Turn™ einzeln) Maximum load 27.3 t / 60,186 lbs (C250 in combination with Pro Series channel)
- max. Belastung 27,3 t (C250 in Kombination mit Rinnen der Pro Series)

Artikelnummer	Beschreibung	Farbe	Verpackungsmenge (Stk)
Quik-Turn™ Radius Verbinder			
0800 6112 029	Quik-Turn™ Radius Verbinder. 12,7 cm (5")	Hell-Grau	9
Pro Series Abwassersystem			
0800 6112 024	Pro Series Deep Abwasserrinne 12,7 cm x 1 m (5")	Hell-Grau	10
0800 6112 009	Pro Series Light Rost 12,7 cm x 50,8 cm (5")	Hell-Grau	10
Im Verkehrsbereich sollten die Rinnen 6 mm unterhalb der Steinkante eingelassen werden, ansonsten 3 mm.			
Empfohlenes Zubehör: Installations-Stütze, Abgänge, Verschlussstopfen, Verbindungsstücke (nicht im Sortiment enthalten - bitte separat bestellen)			

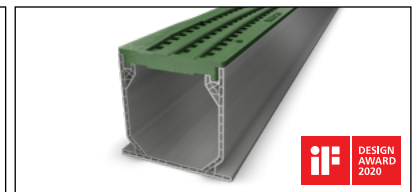
Technische Vorteile

- ✓ Die einzelnen Verbinder lassen sich zu jedem beliebigen Bogen oder einer Kurve kombinieren
- ✓ Die seitlichen Verstrebungen verstärken die Festigkeit der Verbinder
- ✓ Die Verbindung kompensiert thermische Bewegungen
- ✓ Entwickelt für die Pro Series - Rinnen

Quik-Turn™ Radius Verbinder sind Teil eines breiten Produktportfolios. Finden Sie mehr heraus.



EZ Roll™ Durchlässige Waben-Matten



Mini Channel™ System



Haben Sie Fragen oder möchten Sie Kontakt zu einem Mitarbeiter?

Kontaktieren Sie noch heute Ihren zuständigen Vertriebsmitarbeiter! Oder besuchen Sie unsere Water Management Internet Seite für detaillierte Informationen: norma-drainage.com

